

BILALARM

Cobra 4600



Cobra 4600 er et alarmsystem med det siste innen teknologi for å beskytte ditt kjøretøy. Alarmsystemet har en trådløs sirene, bevegelsessensor og lysdiodeindikator. Enheten er programmerbar med ulike bilmodeller for styring via digitale CANBUS signaler eller via analoge signaler. Alarmsystemet styres med kjøretøyets originale fjernkontroll for sentrallåsen. Den kan kombineres med en ekstra Cobra fjernkontroll dersom kjøretøyet bare er utrustet med en original fjernkontroll. Et Driver Card, som brukes for å identifisere føreren, kan kobles til systemet for å forhindre bilkaping.

Trådløs alarmsirene

Alarmsystemet er utstyrt med en trådløs sirene med backup-batteri. Dette innebærer at man ikke behøver å trekke kabler gjennom torpedoveggen på kjøretøyet, hvilket gjør installasjonen betydelig enklere. Sirenen har en inngang for panserkontakt og strømforsyning for backup-batteriet.

Skallbeskyttelse med bevegelsessensor

Kjøretøyet er beskyttet gjennom kontakter på dører, bakluke og panser. En bevegelsessensor for kupeen oppdager om inntrenging skjer via kjøretøyets ruter. Ved utløst alarm tuter sirenen i 30 sekunder og blinklyset blinker i 130 sekunder.

CANBUS eller analog styring

Alarmsystemet programmeres for den ønskede bilmodell og styres av kjøretøyets originale fjernkontroll via CANBUS eller analoge signaler. Modelltilpassede manualer er tilgjengelig for en rekke bilmodeller på: www.m-sjoberg-ab.se.

DataLinker konfigurasjonsverktøy

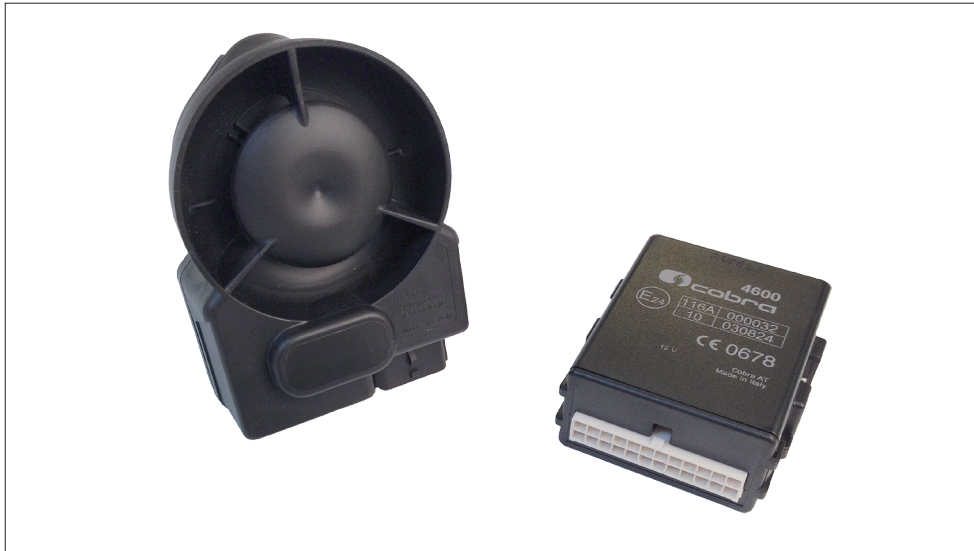
DataLinker grensesnitt med programvare Andromeda er et konfigurasjonsverktøy for Windows XP, Vista, 7 eller 8. Med Andromeda kan alarmentheten konfigureres for ønsket bilmodell og tilleggsfunksjoner slik at alarmentheten er tilpasset for den aktuelle installasjonen. DataLinker bestilles separat.

Fordeler

- Trådløs sirene med backupbatteri.
- Programmerbar for CANBUS.
- Programmerbar for analog styring.
- Bevegelsessensor for kupeen.
- Skallbeskyttelse gjennom originale dørkontakter.
- Programmerbare tilleggsfunksjoner.
- Alarmminne.
- Innebygd radiomottaker for ekstra fjernkontroller eller Driver Card.
- Enkel montering med få ledninger ved CANBUS-styring.
- Godkjent til: FG, SSF, ISO, EC, EMC, Thatcham.

BILALARM

Cobra 4600



Egenskaper

- Aktivering / deaktivering med kjøretøyets originale fjernkontroll eller Cobra fjernkontroll *.
- Bevegelsessensor (ultralyd) for kupeen med midlertidig avstenging (automatisk for enkelte CANbus bilmodeller når sidevindu er heist ned).
- Skallbeskyttelse med åpen-dør diagnostikk.
- Trådløs backupsirene (ingen kabler gjennom torpedoveggen).
- Beskyttelse mot avkligte kabler.
- Startsperre* for startmotoren.
- Lysdiodeindikator for frontruten.
- Nødbryter med lysdiode.
- Alarmminne.
- Alarmindikasjon på blinklys: 130 sek.
- Alarmindikasjon sirene: 30 sek.
- Utgang for personsøkere.
- Inngang for mikrobølgesensor, nivåsensor
- Backupbatteri sirene: Litium 6V 1300mAh
- Lydnivå sirene: > 115dB ved 1 meter
- Strømforsyning: 12V DC (8-16V DC).
- Strømforgbruk deaktivert: 8 mA
- Strømforgbruk aktiv: 12mA
- Temperaturområde: -40 °C till +85 °C.
- Størrelse på enhet: 91 x 69 x 35 mm
- Størrelse sirene: 113 x 79 x 45 mm
- Godkjent av FG och SSF.

Programmerbare funksjoner

- Lydindikering ved aktivering/deaktivering.
- Tilkobling av ekstra Cobra fjernkontroll * eller Driver Card *.
- Personlig nødkode.
- Automatisk aktivering.
- Automatisk frakobling.
- Automatisk frakobling med sentrallås.
- Automatisk startsperre.
- Komfortlåsning med Cobra fjernkontroll *.
- Beskyttelse mot bilkapring.
- Førergjenkjenning med skjult knapp.
- Verkstedsmodus.
- Overfallsalarm med Cobra fjernkontroll *.
- Overfallsalarm med trykknapp i kupeen.
- CarFinder med Cobra fjernkontroll *.
- Sentrallås for rullende kjøretøy.
- Cobra BUS for tilkobling av Cobra tilbehør.
- Blinklysindikering med Cobra fjernkontroll *.
- Tar hensyn til forsinket kupébelysning.
- Valg av positivt signal for dørene.
- Tilpasset sentrallås, førerdøren åpnes ved første trykk av Cobra fjernkontroll *, de andre dørene ved andre trykk.
- Midlertidig avstenging av bevegelsessensor når sidevindu er heist ned.
- Utgang for standard sirene / horn.

DataLinker* og Andromeda*

- Datalinker USB-grensesnitt.
- Strømforsyning 220V-12V.
- Ledningsnett for Cobra 4600.
- Andromeda programvare for Windows XP, Vista, 7. 8.
- Automatisk oppdateringsfunksjon for nye bilmodeller
- Tilpassede programfiler for forskjellige modeller (CANBUS eller analog).
- Mulighet til å konfigurere programmerbare funksjoner før installasjonen startes.
- Modelltilpassede manualer kan lastes ned på www.m-sjoberg-ab.se.



* = tilbehør